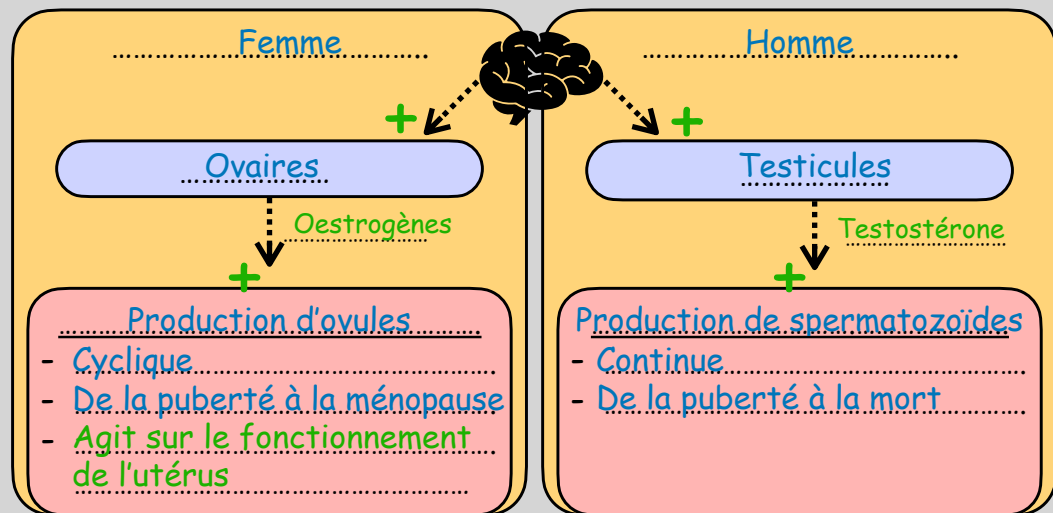
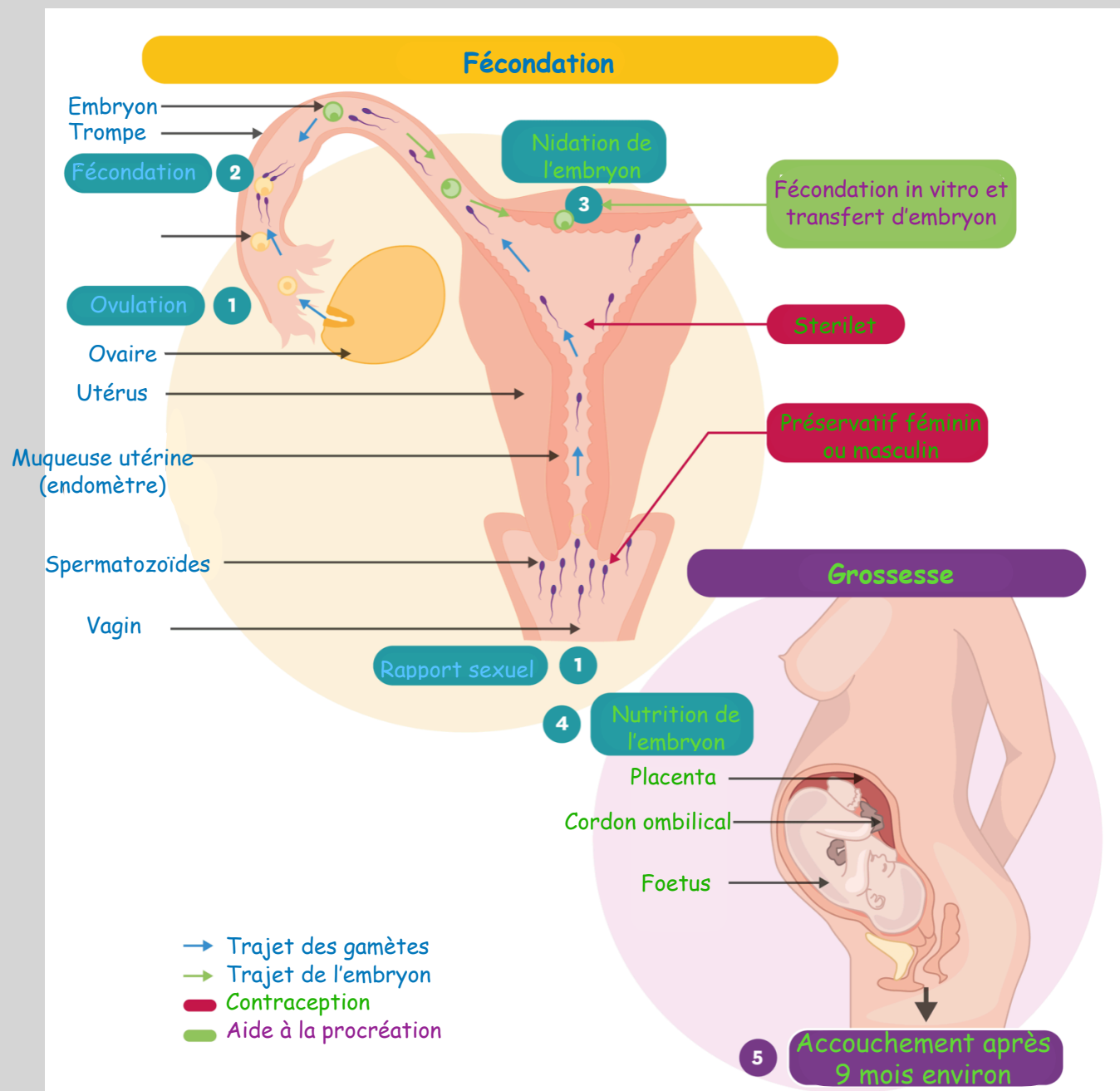


Le fonctionnement de l'appareil reproducteur



Des cellules reproductrices au nouveau-né

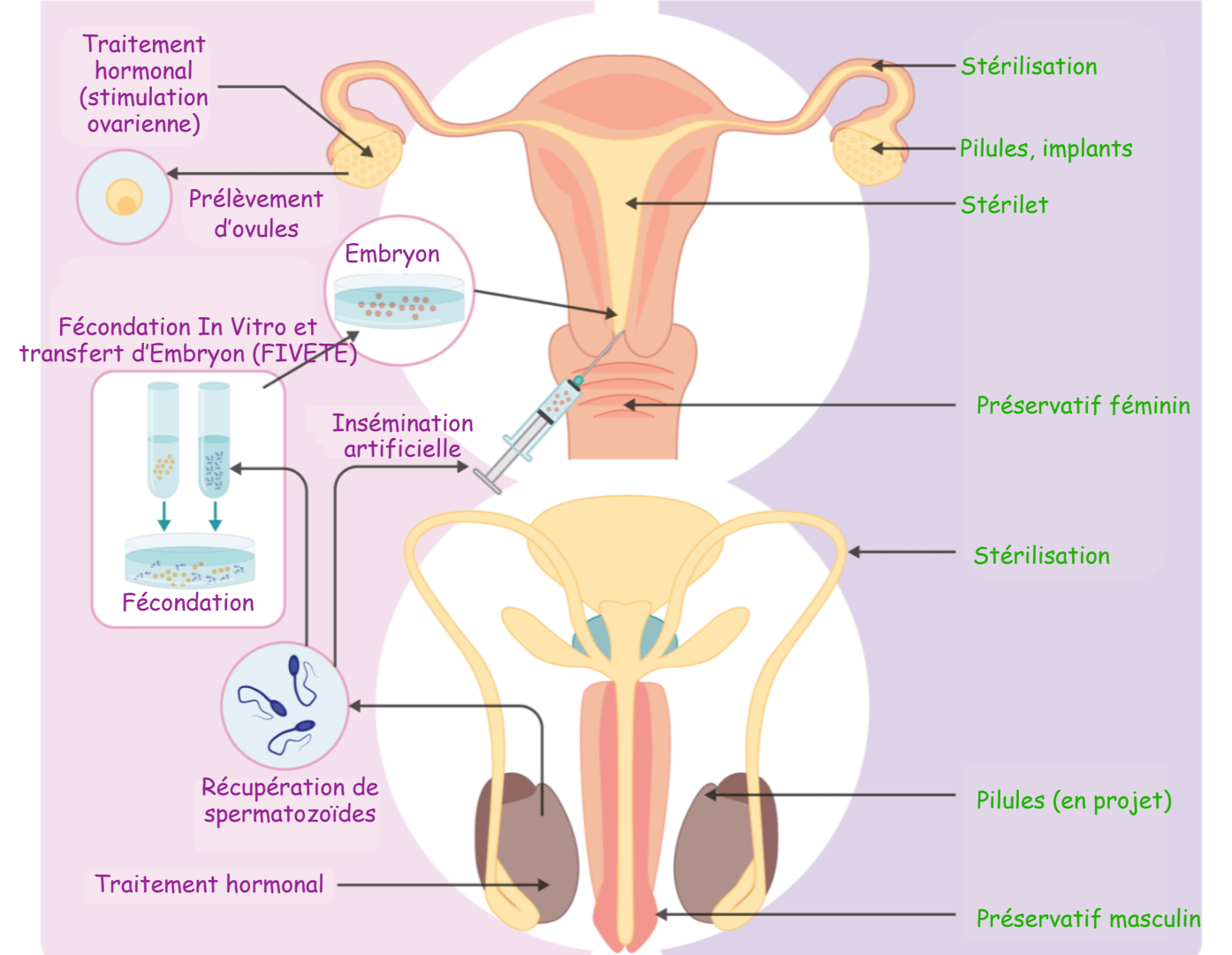


Le contrôle de la reproduction

CONSTAT	MÉCANISMES	CONSÉQUENCE
La reproduction peut être contrôlée	<p>Contraception</p> <ul style="list-style-type: none"> • Pilule (méthode hormonale) • Préservatif (barrière physique et protection contre les IST) • Stérilet (blocage de la nidation) <p>Procréation médicalement assistée (PMA) Méthode permettant de pallier aux causes de stérilité</p>	<p>Choix responsables</p> <p>Reproduction et sexualité impliquent des choix conscients et responsables</p>

Aide à la procréation adaptée à chaque couple

Contraception : choix de chacun



Sexualité

- Choix du moment (respect de soi et de l'autre)
- Choix du moyen de contraception
- Protection par rapport aux IST