

Classer les êtres vivants

Une grande diversité d'êtres vivants

vivants

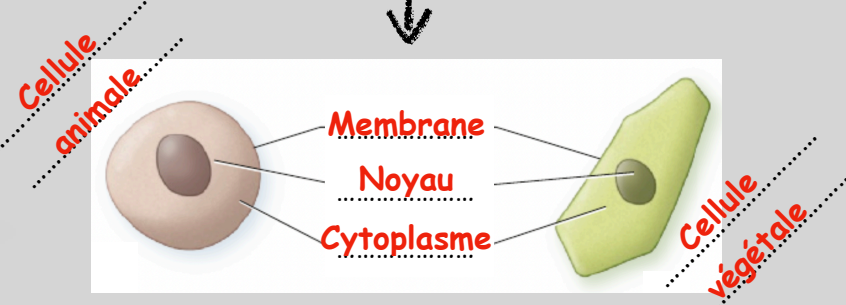


Chat Humain

Poils + Squelette interne

Des caractères communs traduisant un lien de parenté

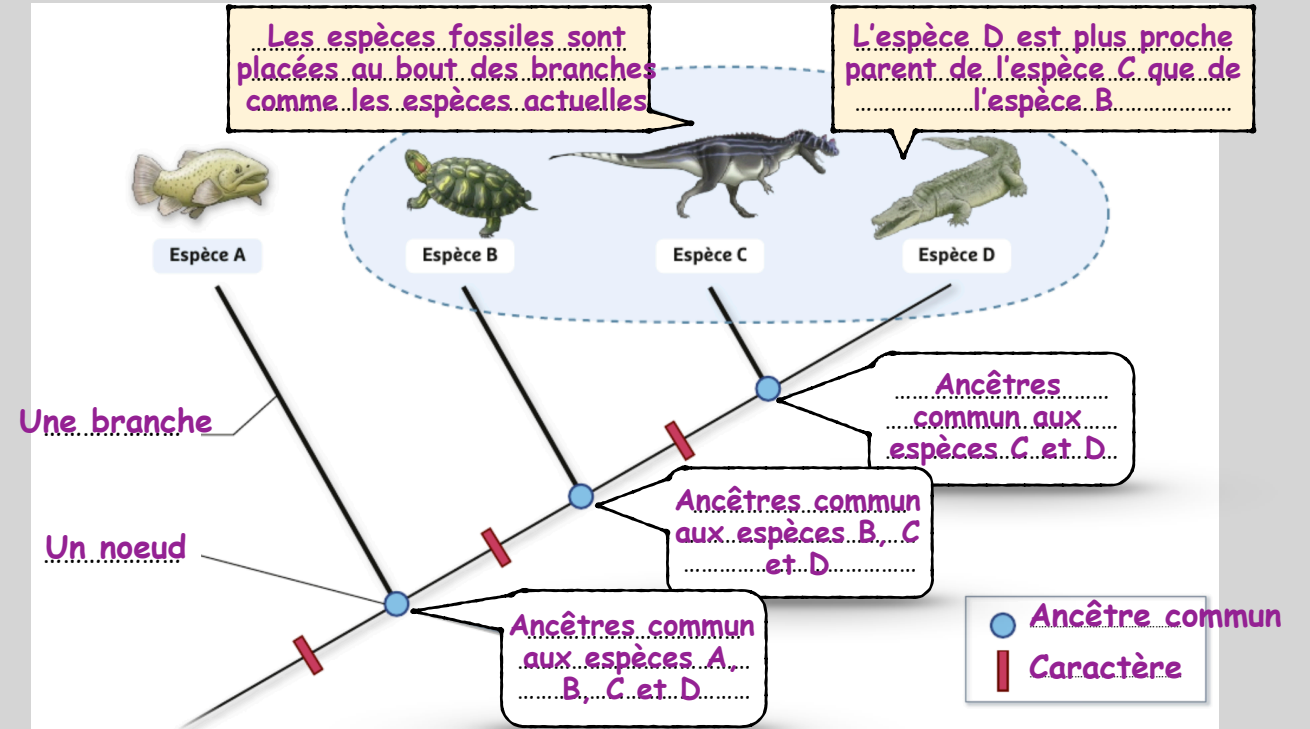
Êtres vivants = Une ou plusieurs cellules



Toutes les cellules ont la même organisation

Tous les êtres vivants ont des liens de parenté (origine commune)

Caractères partagés et arbre de parenté



La biodiversité passée

Quelques étapes de l'histoire de la vie

4,6 Ga Formation de la Terre

3,8 Ga Première vie sur Terre

541 Ma Diversification du vivant

- De nombreuses espèces apparaissent
- De nombreuses espèces disparaissent
- 5 crises majeures de biodiversité

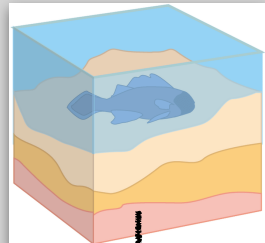
Aujourd'hui

1,8 million d'espèces sur Terre

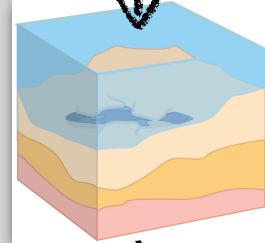
La diversification continue

Impact des activités humaines (6ème extinction de masse)

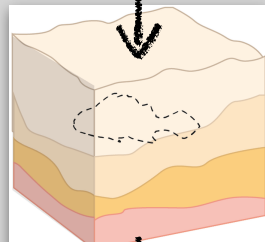
La formation des fossiles



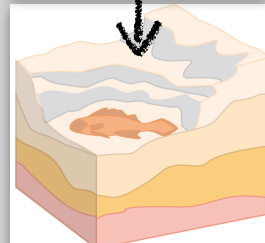
Un animal meurt il y a plusieurs siècles



Il est peu à peu recouvert par les sédiments



Les sédiments pénètrent dans les tissus et les os du poisson. Il se transforme en fossile



Avec les mouvements du sol et l'érosion, le fossile apparaît

L'évolution des espèces

